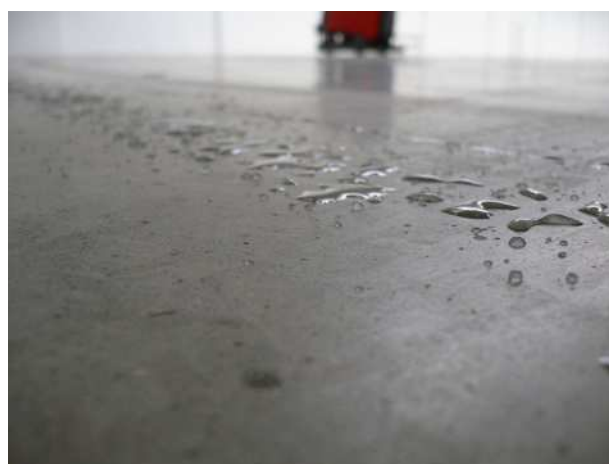
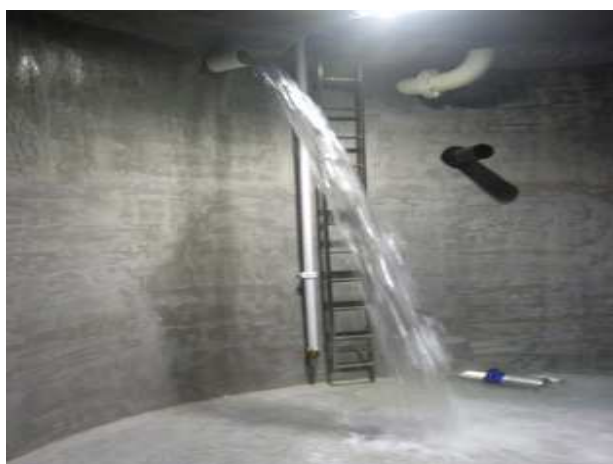




**SILCRETE**  
ECO CONSTRUCTION SOLUTIONS

## Protections des bétons Sans résine ni chimie



**TECHNOLOGIE DES SILICATES**  
HYDROPHOBES ET DURCISSANT

# TECHNOLOGIE DES SILICATES

## *La solution écologique*

Les silicates sont un des matériaux les plus résistants au monde. La technologie silicate convient parfaitement aux secteurs industriels, en offrant des performances unique.

Pendant le durcissement du béton, il se forme de la portlandite (Ca (OH)<sub>2</sub>) par l'hydratation des silicates de calcium (CSH). Bien que la portlandite joue un rôle essentiel dans la solidité du béton, elle est aussi responsable de sa corrosion. Les acides dissolvent la portlandite et la transforment en sels qui sont visibles en surface. Ce phénomène s'appelle « l'efflorescence ».

Les durcisseurs à base de silicate liquide que nous vous proposons, transforment les composants de la portlandite de manière à leur donner une résistance permanente.

Vous n'aurez plus besoin d'utiliser des revêtements de protection pour vos bétons et ciments après avoir utilisé le DW 100 et le LL 100. Alors que les systèmes de revêtements classiques forment une couche de protection, le DW 100 et le LL 100 réagissent avec les molécules constituantes des bétons et ciments pour former une matrice de silicate durable, résistante aux produits chimiques et aux acides.

Avec le DW 100 et le LL 100, vous protégerez en permanence vos bétons et ciments (vieux ou récents) des attaques chimiques ou de l'usure. L'utilisation de ces produits est inoffensive pour votre santé, et respecte l'environnement.

### Equation de réaction:



# TECHNOLOGIE DES SILICATES

*La solution écologique*



## Problématiques du ciment



### Eaux usées

- ✓ Plaques d'égouts en béton
- ✓ Canalisations en béton
- ✓ Construction béton
- ✓ Traitement des eaux usées

### Agriculture

- ✓ Etables / Sols en béton
- ✓ Usine biogaz
- ✓ Silos
- ✓ Réservoir en béton

### Voirie

- ✓ Dalles et sols béton
- ✓ Trottoirs
- ✓ Arrêts de bus
- ✓ Autres surfaces en ciment

### Zones salines

- ✓ Constructions portuaires
- ✓ Façades des bâtiments littoraux
- ✓ Structures de ponts
- ✓ Structures immergées des ports

# SILCRETE CHIMPROTEC

*Silicate durcissant*



CHIMPROTEC est un silicate liquide mono-composant à forte pénétration. Il réagit avec le  $\text{Ca(OH)}_2$  du ciment et forme une matrice de silicate très stable et résistante aux acides. Les pores du ciment sont durablement scellés grâce à sa forte pénétration et à la cristallisation qui en résulte, ce qui protégera durablement toutes vos surfaces cimentées des attaques causées par des produits acides, de l'eau salée et de toute autre produits agressifs.

## CARACTERISTIQUES CLES :

- Résistance accrue aux acides et substances chimiques
- Solidifie les sols cimentés
- Couche dite « Bouche pores » du ciment
- Protège de l'efflorescence
- Convient pour des surfaces humides

## CARACTERISTIQUES SUPPLEMENTAIRES :

- Forte pénétration/Nano technologie
- Thermo résistant
- Faible viscosité, fluide, sans odeur
- Ecologique, pas d'étiquette << Danger >>

## UTILISATIONS :

- Industrie chimique
- Réparation des canalisations d'égouts, stations d'épuration
- Usine Biogaz, construction de réservoirs
- Agriculture, écuries
- Dallage et pavés
- Ravalement des façades et des caves
- Zone salines polluées



# SILCRETE CHIMPROTEC

*Silicate durcissant*



Avec traitement / Sans traitement



## Résistance chimique

Les surfaces traitées avec CHIMPROTECT voient leurs résistances aux agressions chimiques considérablement accrues.

Par exemple, sur du béton stocké à pH2 pendant 28 jours (photo de gauche)



## Résistance à l'abrasion

Les surfaces traitées avec CHIMPROTECT montrent une augmentation de la solidité de leur structure.

Application :



Nettoyage haute pression



Application au rouleau



Ou par pulvérisation



# SILCRETE HYDROPERL

*Silicate hydrophobe*



HYDROPERL est un silicate liquide mono-composant à forte pénétration. Il réagit avec le  $\text{Ca(OH)}_2$  du ciment et forme une matrice de silicate très stable et résistante aux acides. Les surfaces traitées montrent également des propriétés hydrophobes à long terme. Nous avons donc des matériaux cimentaires doublement protégés, d'une part, par la réduction de  $\text{Ca(OH)}_2$  et d'autre part, par la formation d'une couche hydrophobe supplémentaire.

Si CHIMPROTEC est particulièrement utilisé dans des milieux avec une lourde charge acide, HYDROPERL est spécifiquement utilisé, grâce à ses qualités hydrophobes, pour les façades en ciment et les zones exposées aux eaux salées. La combinaison de nos deux produits CHIMPROTEC et HYDROPERL est la meilleure protection pour toutes les surfaces cimentaires.

## CARACTERISTIQUES CLES :

- Résistance accrue aux substances chimiques
- Solidifie les sols cimentés
- Hydrophobie et bouche pores
- Protège de l'efflorescence
- Peut être utilisé sur des surfaces humides



## CARACTERISTIQUES SUPPLEMENTAIRES :

- Forte pénétration/Nano technologie
- Thermo résistant
- Séchage rapide
- Faible viscosité, fluide, sans odeur
- Écologique

## UTILISATIONS :

- Zone salines polluées
- Plâtres, façades et sols
- Dallage et pavés
- Agriculture, écuries



# SILCRETE HYDROPERL

*Silicate hydrophobe*



## Caractéristiques clés



### Hydrophobie

Prévention de la pénétration des polluants, pour une protection de la structure et une prévention contre l'efflorescence.



### Résistance à l'abrasion

Avec un traitement HYDROPERL, vous noterez une amélioration de la résistance aux charges chimiques et une surface solidifiée.

## Application :



Nettoyage haute pression



Application au rouleau



Ou par pulvérisation



# SILCRETE

ECO CONSTRUCTION SOLUTIONS

Marque de la société Revoxia

38 rue Uhrwiller

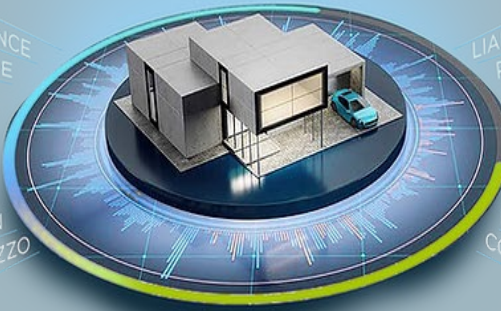
F-67110 Gumbrechtshoffen

Tel : 06.83.02.45.65

Mail : [info@silcrete.com](mailto:info@silcrete.com)

Web : [www.silcrete.fr](http://www.silcrete.fr)

BÉTON ANTI-EFFLORESCENCE  
BÉTON ANTI-ACIDE  
BÉTON BAS CARBONE  
REVÊTEMENT DE SOLS INDUSTRIELS  
REVÊTEMENTS ANTISTATIQUES  
REVÊTEMENT AUTONIVELANT  
SOLS DESIGN  
MURS DESIGN  
TERRAZZO



LIANT ÉCOLOGIQUE  
PRODUITS SANS CIMENT  
PRODUITS SANS CHIMIE  
PROTECTION CHIMIQUE  
PROTECTION THERMIQUE  
PROTECTION ANTI-ACIDE  
TRAITEMENT DE SURFACES  
ÉTANCHÉITÉ  
COLLAGE